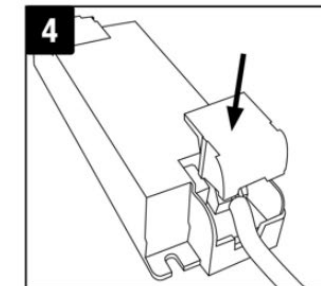
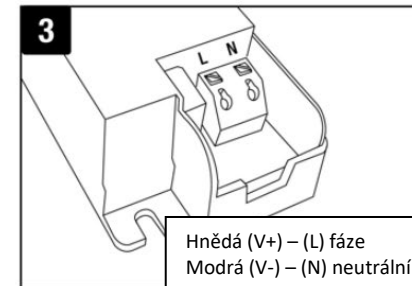
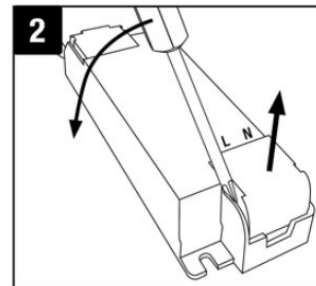
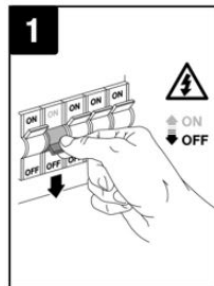


Vážený zákazníku, děkujeme za zakoupení našeho výrobku. Pozorně si přečtěte následující pokyny a dodržujte je, aby vám sloužil bezpečně a k plné spokojenosti. Přejdete tak jeho nesprávnému použití či poškození. Zabraňte neodborné manipulaci s tímto přístrojem a vždy dodržujte zásady používání elektrospotřebičů. Návod k použití pečlivě uschovejte. Určeno k použití v domácnosti nebo uvnitř místnosti. Výrobek by měla používat pouze dospělá osoba. Nikdy nevystavujte prostředí s vysokou vlhkostí (např. koupelna), zamezte kontaktu výrobku s kapalinami. Montáž může provádět pouze kvalifikovaný pracovník s kvalifikací dle vyhlášky č. 50/1978 Sb. v platném znění, minimálně pracovník znalý dle § 5 vyhlášky č. 50/1978 Sb., v platném znění.

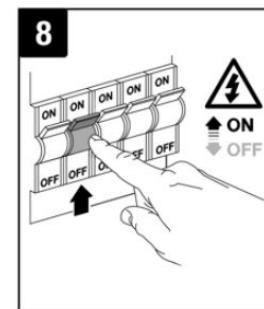
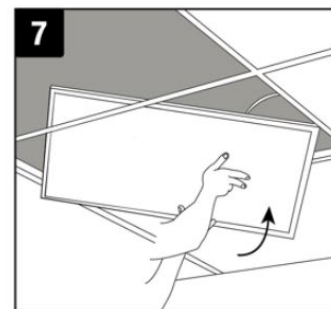
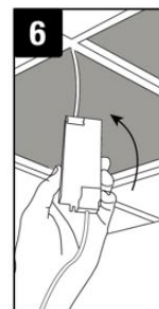
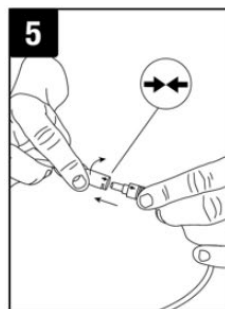
## BEZPEČNOSTNÍ UPOZORNĚNÍ

- Instalaci smí provádět pouze kvalifikovaný elektrikář.
- Napájení: 220-240V AC 50/60 Hz.
- Použití pouze v interiérech.
- Pokud je přívodní kabel tohoto svítidla poškozena, musí být vyměněna provedena servisním oddělením výrobce.
- V zařízení se nenachází žádné nahraditelné díly.



## INSTALACE

1. Před instalací vypněte přívod elektrické energie.
2. Odklopte kryt svorkovnice.
3. Připojte napájecí kabel a dbejte na správné zapojení.
4. Připevněte kryt svorkovnice.
5. Připojte driver k napájecímu kabelu.
6. Driver vložte do podhledu.
7. Vložte svítidlo do podhledu.
8. Zapněte přívod elektrické energie.
9. Přepínačem chromatičnosti na napájecím zdroji zvolte teplotu světla.



Solight Holding s.r.o., prohlašuje, že výrobek je ve shodě s požadavky a ustanoveními směrnice 2014/53/EU. Zařízení lze volně provozovat v EU. Prohlášení o shodě je na [www.solight.cz](http://www.solight.cz). Výrobek lze provozovat na základě všeobecného oprávnění č.VO-R/10/05.2014-3

Světelný zdroj tohoto svítidla je nevyměnitelný, po skončení životnosti je třeba vyměnit svítidlo celé a zlikvidovat jej na místě pro to určeném. Tento produkt obsahuje světelný zdroj, který z konstrukčních důvodů nelze vyjmout pro ověření, a proto je celý produkt považován za světelný zdroj.